

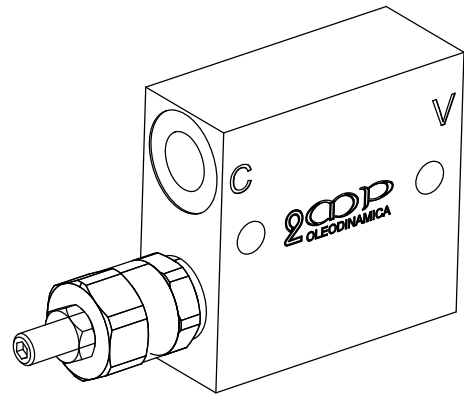
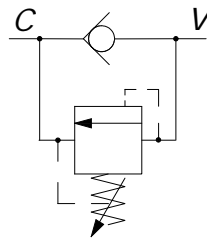
VALVOLA DI SEQUENZA AD AZIONE DIRETTA
DIRECT ACTING SEQUENCE VALVE



CARATTERISTICHE TECNICHE
TECHNICAL FEATURES

SCHEMA IDRAULICO
HYDRAULIC SCHEME

SIZE	NOMINAL FLOW L/min	WEIGHT Kg - STEEL-	WEIGHT Kg - ALL-
SVD_-10	35	1,2	0,3
SVD_-20	70	1,2	0,3
SVD_-30	70	3	0,35
SVD_-40	80	3	0,9



Pressione massima : 350 bar
 Pressure max
Temperatura di esercizio: -20 ± 90 °C
 Working temperature

DESCRIZIONE
DESCRIPTION

L'utilizzo della valvola di sequenza è senz'altro quello relativo al comando di due attuatori appunto "in sequenza" ossia, nel caso di due cilindri, l'esigenza dell'attivazione del secondo solamente dopo l'intero sfilamento del primo o comunque al raggiungimento della pressione di taratura.

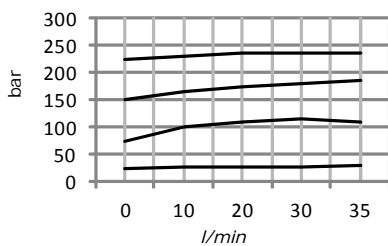
Sequence valve are typically used to control two actuators "in sequence"; if there are two cylinders, the second one is set into motion only after the first one has accomplished its sliding or in any case when the set pressure is reached

TIPI DI REGOLAZIONE
REGULATION TYPE

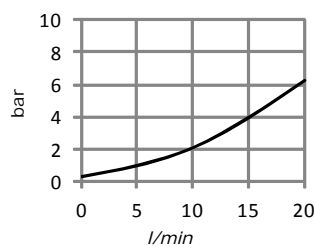
	H	VITE CON CHIAVE ESAGONALE (standard) HEXAGONAL HEAD SCREW
	K	POMOLO KNOB
	C	FISSA CON CAPPUCCIO COVER CAP
	I	INVIOLABILE NON ADJUSTABLE

PRESTAZIONI
PERFORMANCES

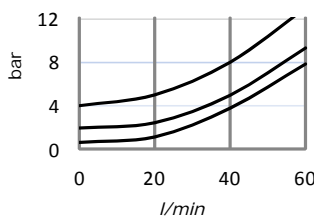
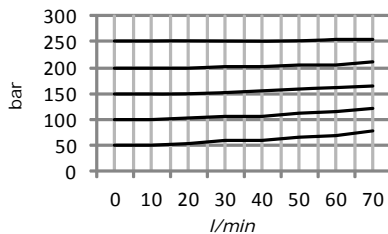
RELIEF VALVE



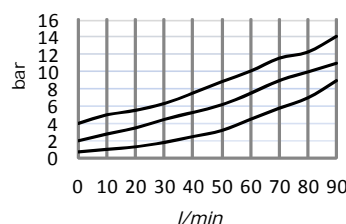
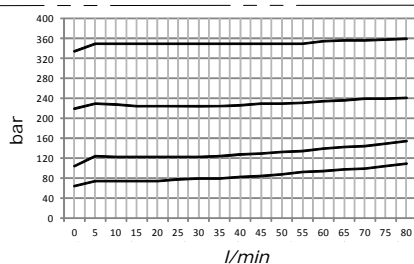
CHECK VALVE



SVD_ - 01 - 10



SVD_ - 01 - 20
SVD_ - 01 - 30

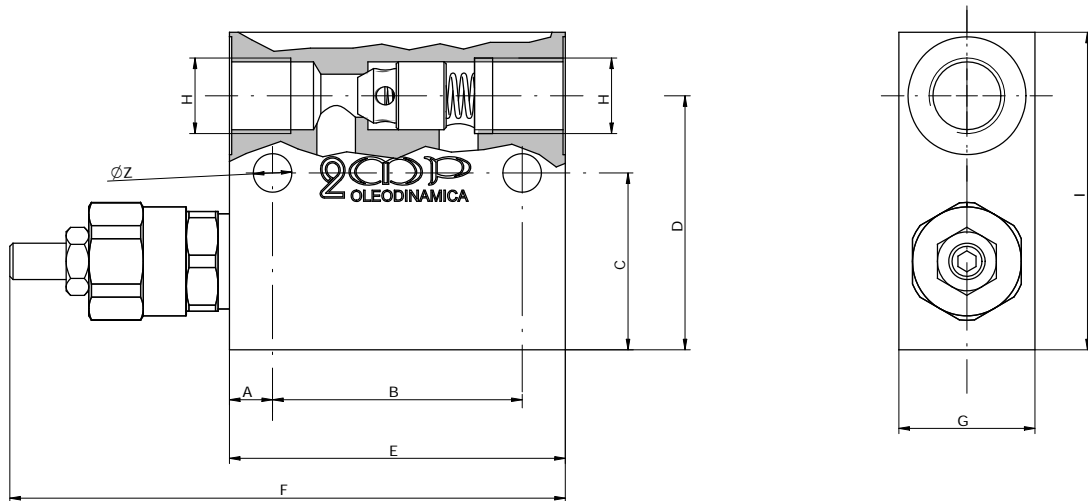


SVD_ - 01 - 40

Via Nicolò Copernico 12/c-d
 29027 Casoli Di Gariga - Podenzano (PC) Italy

www.oleodinamica2mp.it
 Tel +39 0523 523231
 Fax +39 0523 524509

VALVOLA DI SEQUENZA AD AZIONE DIRETTA
DIRECT ACTING SEQUENCE VALVE



	A	B	C	D	E	F	G	H	I	ØZ
SVD_-10	7	50	34	46,5	70	110	30	G1/4"	65	6,5
SVD_-20	9,5	55	39	56	74	122	30	G3/8"	70	8,5
SVD_-30	12,5	55	37	55	80	128	30	G1/2"	70	8,5
SVD_-40	10	80	50	80	100	137	40	G3/4"	100	8,5

CODICE D'ORDINAZIONE
ORDERING CODE

SVD_ - 01 - - - - -

MATERIALE CORPO /
MATERIAL BODY

S = STEEL
A = ALLUMINIUM

DIMENSIONE CORPO /
SIZE BODY

10 = BSP G1/4"
20 = BSP G3/8"
30 = BSP G1/2"
40 = BSP G3/4"

	MOLLA / SPRING - CHECK VALVE		
SVD_-10	003	010	030
SVD_-20	005	040	080
SVD_-30	005	040	080
SVD_-40	005	040	080

003 = 0,3 bar
005 = 0,5 bar
010 = 1 bar
030 = 3 bar
040 = 4 bar
080 = 8 bar

GUARNIZIONI / SEALS

N = NBR (standard)
V = VITON

TIPI DI REGOLAZIONE /
TYPE OF REGULATION

	MOLLA / SPRING - RELIEF VALVE			
SVD_-10	A00 (0-90 bar)	B00 (50-220 bar)	C00 (100-250 bar)	D00 (150-350 bar)
SVD_-20	A00 (0-90 bar)	B00 (30-150 bar)	C00 (50-220 bar)	D00 (80-350 bar)
SVD_-30	A00 (0-90 bar)	B00 (30-150 bar)	C00 (50-220 bar)	D00 (80-350 bar)
SVD_-40	A00 (5-75 bar)	B00 (75-125 bar)	C00 (125-220 bar)	D00 (220-350 bar)

su richiesta è possibile richiedere taratura fissa di entrambe le valvole
on request there is the possibility to set the calibration of the individual valves:

example: 1° valve 75 bar, 2° valve 165 bar ---> SVD_-01-_-_-075-165-_-_-

Via Nicolò Copernico 12/c-d
29027 Casoli Di Gariga - Podenzano (PC) Italy

www.oleodinamica2mp.it
Tel +39 0523 523231
Fax +39 0523 524509