

FCO

VALVOLA REGOLATRICE DI FLUSSO, UNIDIREZIONALE
ONE WAY FLOW CONTROL

2MP
OLEODINAMICA

CARATTERISTICHE TECNICHE TECHNICAL FEATURES

Pressione massima
Maximum pressure 250 bar (3625 psi)

Portata nominale
Nominal Flow 45 l/min (11,9 gpm)

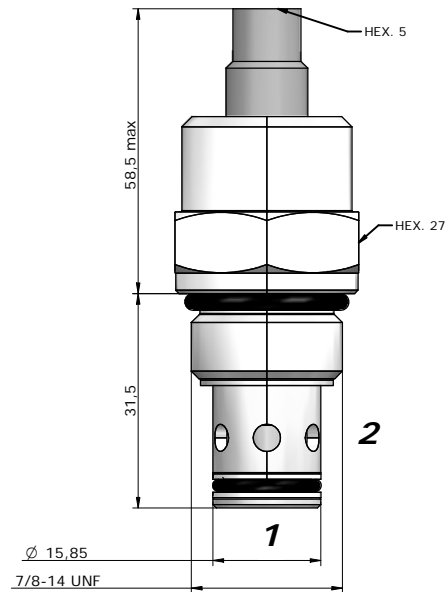
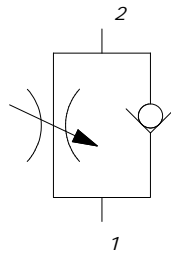
Temperatura di esercizio
Operating temperature -30 / +100 °C

Cavità
Cavity C035

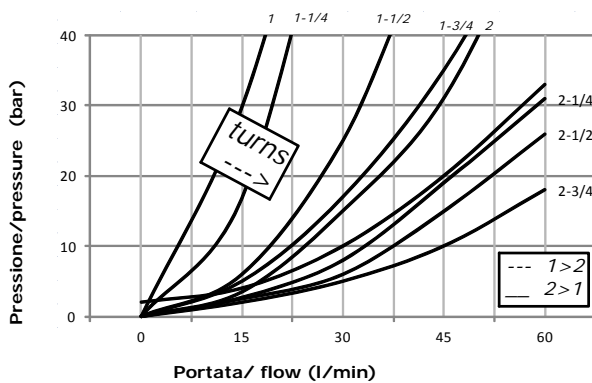
Coppia
Torque 27-30 Nm

Peso
Weight 0,17kg

SCHEMA IDRAULICO HYDRAULIC SCHEME



PRESTAZIONI PERFORMANCE



DESCRIZIONE DESCRIPTION

La valvola permette di regolare il flusso dell'olio tramite una vite di registro da 2 a 1. Nella direzione opposta si ha flusso libero.

The valve allows the regulation of flow passage from 2 to 1 with a screw. in the opposite direction flow is free.

TIPI DI REGOLAZIONE REGULATION TYPE

	H	VITE CON CHIAVE ESAGONALE (standard) HEXAGONAL HEAD SCREW
	K	POMOLO KNOB
	C	FISSA CON CAPPuccio COVER CAP
	I	INVIOLABILE NON ADJUSTABLE

CODICE D'ORDINAZIONE ORDERING CODE

FCO-S10-01-N-H-S200

GUARNIZIONI / SEALS

N = NBR
V = VITON

TIPI DI REGOLAZIONE / TYPE OF REGULATION

SIZE BODY / DIMENSIONE CORPO OMETTERE/OMIT

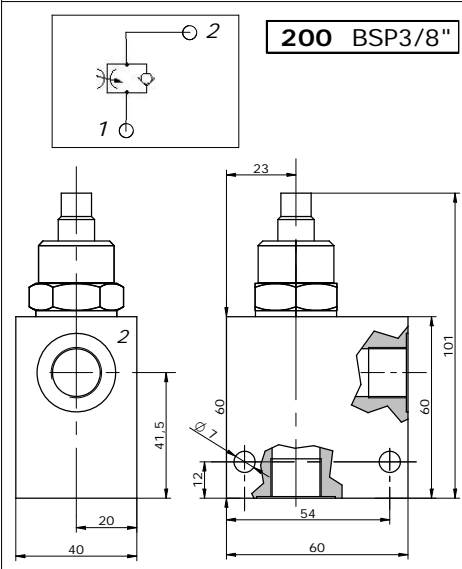
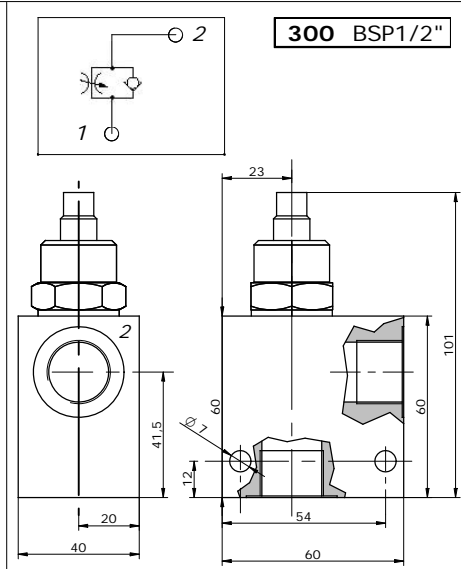
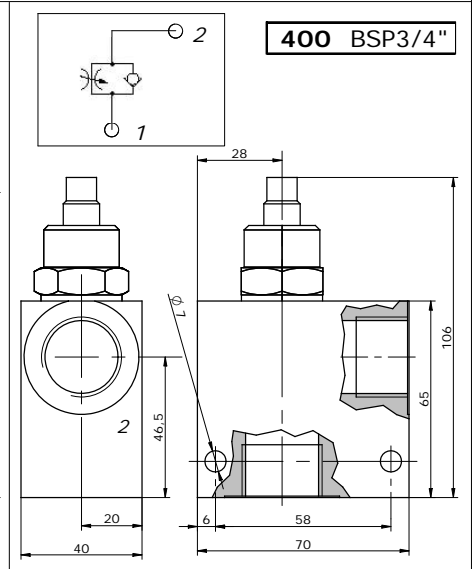
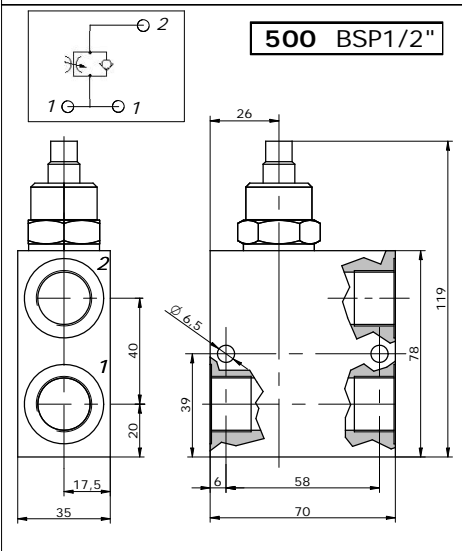
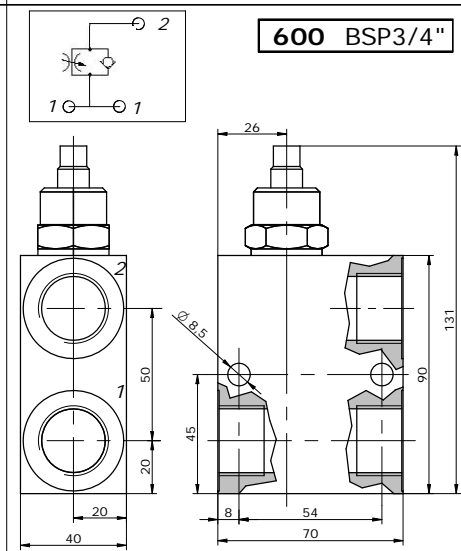
200
300
400
500
600

MATERIAL BODY / MATERIALE CORPO OMETTERE/OMIT

S = STEEL
A = ALLUMINUM

Via Nicolò Copernico 12/c-d
29027 Casoli Di Gariga - Podenzano (PC) Italy

www.oleodinamica2mp.it
Tel +39 0523 523231
Fax +39 0523 524509

 <p>200 BSP3/8"</p> <p>Peso / weight -Alluminum : 0,25 kg Peso / weight -Steel : 0,52 kg</p>	 <p>300 BSP1/2"</p> <p>Peso / weight -Alluminum : 0,34 kg Peso / weight -Steel : 0,76 kg</p>	 <p>400 BSP3/4"</p> <p>Peso / weight -Alluminum : 0,27 kg Peso / weight -Steel : 0,57 kg</p>
 <p>500 BSP1/2"</p> <p>Peso / weight -Alluminum : 0,30 kg Peso / weight -Steel : 0,60 kg</p>	 <p>600 BSP3/4"</p> <p>Peso / weight -Alluminum : 0,40 kg Peso / weight -Steel : 0,70 kg</p>	

A RICHIESTA
ON REQUEST

T Trattamenti superficiali per corpi valvola / Manifold surface treatments

- **ALLUMINIO:** Ossidazione anodica colorata (nero, blu, oro, rosso);
- **ACCIAIO:** Fosfatazione; brunitura
- **ALUMINIUM:** Colored anodizing (black, blue, gold, red);
- **STEEL:** Phosphating; bluing.

NOTE
NOTES
